

Hinterachsaufhängung mit Luftbälgen

rear suspension with air spring



ScaleART OHG Schillerstraße 3 67165 Waldsee

Art.NR.: 710 0002

Inhalt des Montagekastens:

Contents of Kit

- Luftbälge
air springs
- Längs und Dreieckslenker
track rods

Technische Daten:

technical data

Maßstab / scale: 1:14,5
Rahmenbreite / frame width: ca. 52mm

Benötigtes Werkzeug:

Tools required:

- Kreuzschlitzschraubendreher
Phillips screwdriver
- Steckschlüssel 3mm
box spanner 3mm
- Spitzzange
pliers
- Pinzette
tweezers

Achse für Funktionsmodell:

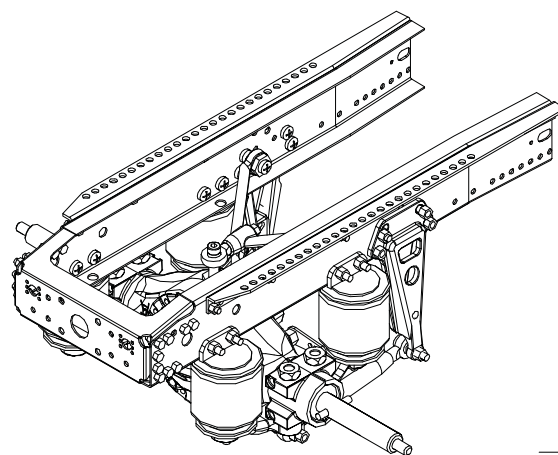
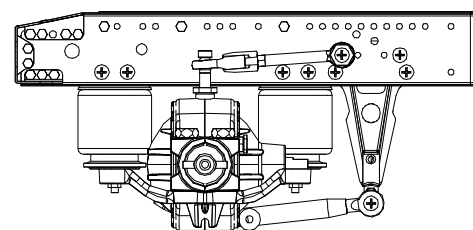
axle for radio controlled model

Differentialachse 3:1 ohne Durchtrieb
differential axle 3:1 without output
Art.Nr.: 740 00100

Die Achse ist nicht Bestandteil
des Bausatzes

the axle is not included in the kit

Pos.-Nr. Item No.	Bezeichnung Name	Maße Size (mm)	Anzahl Qty.	
0.7	Modell Sechskantschraube model hexagon head screw	M2x10	2	Art.: 320 00164
0.10	Kreuzschlitzschraube Phillips screw	M2x5	10	Art.: 320 00011
0.11	Kreuzschlitzschraube Phillips screw	M2x4	8	Art.: 320 00010
0.14	Kreuzschlitzschraube Phillips screw	M2x10	5	Art.: 320 00014
0.15	Kreuzschlitzschraube Phillips screw	M2,5x20	4	Art.: 320 00015
0.24	Kreuzschlitzschraube Phillips screw	M2x12	4	Art.: 320 00039
0.53	Senkkopfschraube countersunk head screw	M3x20	5	Art.: 320 00121
0.58	Modell Mutter model nut	M2	26	Art.: 320 00171
0.64	Mutter nut	M3	5	Art.: 320 00004
0.87	Distanzstück Ø3x5 spacer	M3	4	Art.: 320 00690
0.120	Gestängeanschluß ball and socket joint	M2	5	Art.: 329 00405
0.140	Innensechskantschraube hellen screw	M2x12	1	Art.: 320 00165
1.1	Dreieckslenker three axle steering		1	Art.: 150 00047
1.2	Gewindebuchse thread nut		2	Art.: 150 00022
1.3	Halter Längslenker track rod support		2	Art.: 150 00025
1.4	Luftbalg air spring		4	Art.: 150 00107
1.5	Achsträger axle support		2	Art.: 150 00024
1.6	Rohr 32mm tube		2	Art.: 150 00045
1.7	Gewindestange M2x30 tread rod		2	Art.: 370 20030
1.8	Rohr Ø3x0,5x5 tube		1	Art.: 360 35004
1.9	Aderendhülse 0,75x6 ferrule		5	



Die Länge der Spurstangen auf 53mm grob einstellen.
Nach Abschluss der Montage die Länge der Spurstange und des Dreieckslenkers fein justieren, so dass die Achse mittig im Kotflügel sitzt.

Adjust the length of the track rods to 53mm. Upon completion of the assembly finely adjust the length of the track rod and the three axle steering so that the axle sits straight and centered in the fender.

Ersatzteile:

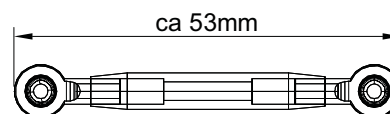
spare parts

Ersatzteile können unter Angabe der Artikelnummer des Baukastens und der Stücklistennummer bei uns bestellt werden.

Spare parts can be ordered from us stating the kit number and the item number on the list of spare parts.

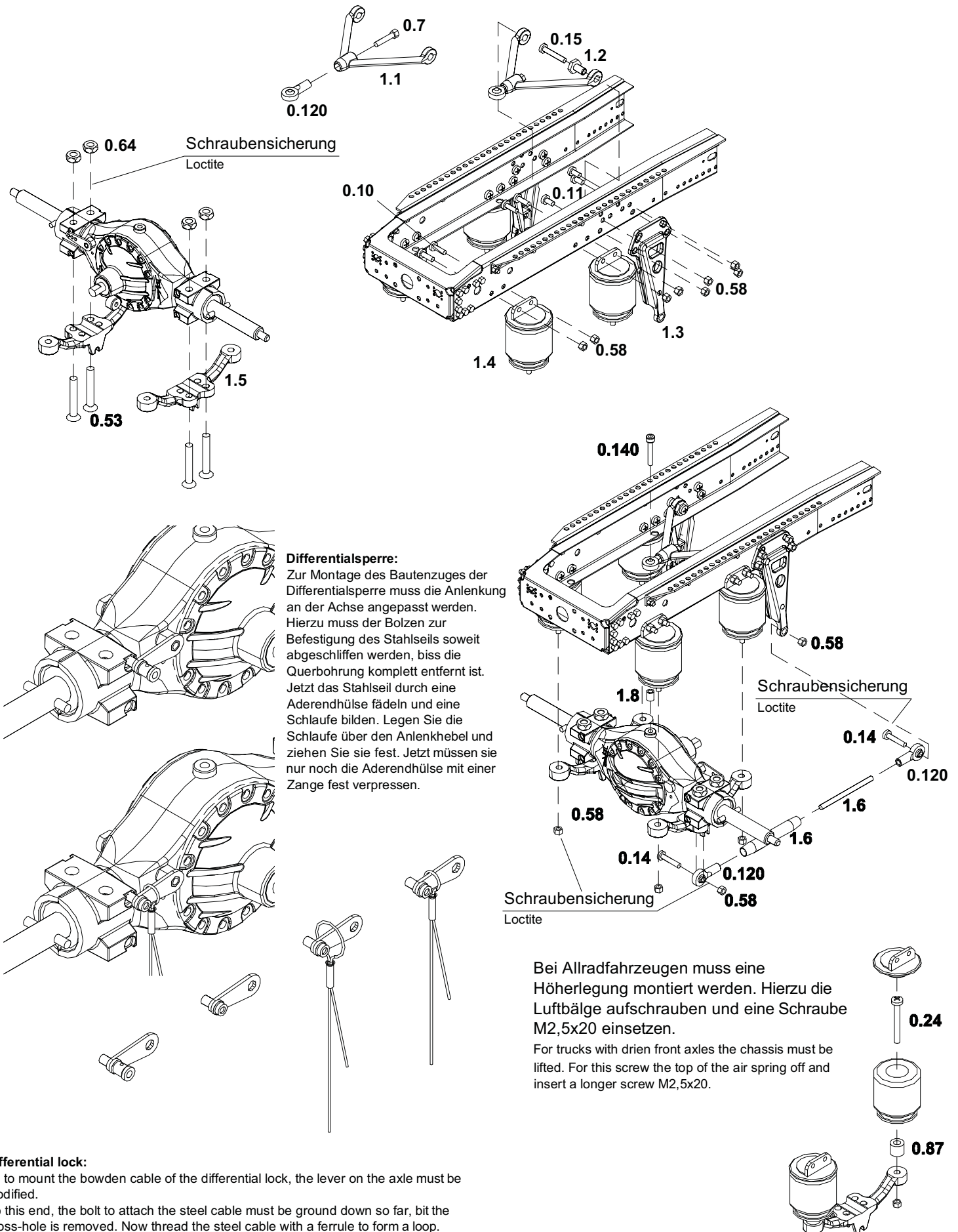
Dieses Modell ist kein Spielzeug und für Jugendliche unter 14 Jahren nicht geeignet. Jegliche technische Änderung und Modifikation behalten wir uns vor. Für Irrtümer und Druckfehler übernehmen wir keine Haftung. Nachdruck und Vervielfältigung nur mit unserer ausdrücklichen, schriftlichen Genehmigung gestattet.

Please bear in mind that this product is no toy and not suitable for youngsters under the age of 14. Technical details may be subject to alterations and modifications. No liability is taken for errors and printing mistakes. Reprints and copies are subject to written and specific permission.



Hinterachsaufhängung mit Luftbälgen

rear suspension with air springs



Differentialsperre:
 Zur Montage des Bautenzuges der Differentialsperre muss die Anlenkung an der Achse angepasst werden. Hierzu muss der Bolzen zur Befestigung des Stahlseils soweit abgeschliffen werden, biss die Querbohrung komplett entfernt ist. Jetzt das Stahlseil durch eine Aderendhülse fädeln und eine Schlaufe bilden. Legen Sie die Schlaufe über den Anlenkhebel und ziehen Sie sie fest. Jetzt müssen sie nur noch die Aderendhülse mit einer Zange fest verpressen.

Bei Allradfahrzeugen muss eine Höherlegung montiert werden. Hierzu die Luftbälge aufschrauben und eine Schraube M2,5x20 einsetzen.

For trucks with drien front axles the chassis must be lifted. For this screw the top of the air spring off and insert a longer screw M2,5x20.

Differential lock:

be to mount the bowden cable of the differential lock, the lever on the axle must be modified.

To this end, the bolt to attach the steel cable must be ground down so far, bit the cross-hole is removed. Now thread the steel cable with a ferrule to form a loop. Place the loop on the lever and pull it tight. Now only crimp the ferrule with a pliers